

Línea de Vida

Minigrúa

Carretilla de Carga

Protección Periférica

Plataforma de Descarga

Sistemas de Apuntalamiento

Plataforma de Cremallera

Torre Multiuso

TECNIPAR
Con nosotros, su obra rinde más



TECNIPAR

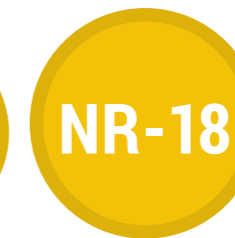
Con nosotros, su obra rinde más

Hace más de 20 años, Tecnipar le ofrece al mercado equipos industriales para pintura y construcción civil, destacándose por la competencia y la seriedad con que realiza su trabajo.

Preocupada con el bienestar de todos, trabaja de acuerdo con las normas de seguridad y colabora con la calidad de vida de las personas, fabricando productos que, además de asegurar más productividad, contribuyen con la preservación del medio ambiente.

Tecnipar se diferencia en su rubro de actuación por contar con un equipo especializado y atento a las necesidades de su público. Además, invierte en tecnología para fabricar productos innovadores que facilitan y mejoran cada vez más el servicio de sus clientes.

En este catálogo, usted verá un poco de lo que Tecnipar puede ofrecerle para valorar sus habilidades y fomentar su éxito.





LANZAMIENTO

PLATAFORMA DE CREMALLERA

Con un sistema de construcción que hace posible armarla y desarmarla rápidamente junto a la estructura de los edificios, la Plataforma de Cremallera Tecnipar facilita el acceso a las más diversas fachadas prediales, dejando libres las áreas internas y reduciendo el tiempo de obra. Es ideal tanto para construcciones como para reformas.

Principales características:

- Altura máxima: 120 m
- Largura máxima de instalación con 2 torres: 29 m
- Largura máxima de instalación con 1 torre: 10 m
- Carga máxima permitida con 2 torres: 4.000 kg
- Carga máxima permitida con 1 torre: 1.700 kg
- Ancho útil: 1,30 m
- Velocidad de elevación: 7,50 m/min

- Extensores de plataforma para fachadas recortadas de hasta 1 m, de 0,20 en 0,20 m
- Inversores de frecuencia para partidas y paradas suaves
- Acción por dos motorreductores con frenos en cada torre
- Freno de emergencia
- Finales de curso superior e inferior
- Nivelación automática



ASCENSOR DE CREMALLERA

Tranquilidad: producto totalmente proyectado y fabricado dentro de la NR 18 y NBR 16200. No será necesario hacer adaptaciones futuras para cumplir la norma. Evita el bloqueo de la obra.

Innovación: área libre de la cabina más grande del mercado (1,50 x 2 x 3 m) y más capacidad de carga (1.500 kg).

CÉLULA DE OPERADOR **INTERNA**



CÉLULA DE OPERADOR **EXTERNA**



**TOTALMENTE
AUTOMATIZADO**



**ÚNICA DEL
MERCADO
CON TROLE**

GRÚA MEDIANO PORTE

Agilidad y seguridad hacen la diferencia de Tecnipar en su mercado de actuación. Siempre atentos a las necesidades de nuestros clientes, fabricamos un nuevo producto que facilitará el trabajo en su obra con total seguridad: la Grúa Mediano Porte Tecnipar.

Principales características técnicas:

Largura de la flecha: 6 m

Capacidad de carga en la punta de la flecha: 600 kg

Tensión: 220 o 380 V trifásico

Velocidad de izamiento: 25 m/min

Principales características:

Anemómetro

Trole

No usa contrapeso

Es posible la inclinación en equipo sin trole





LANZAMIENTO MINIGRÚA

Alcance de la flecha: 1,7 m

Capacidad de carga: 500 kg

Con 50 m o 100 m de cable de acero

Gira 360° alrededor del eje central

Comando con 2 m de cable y 24 V

Velocidad: 21 m/min

Amurado en la losa en 6 puntos.

Posee sensor de fin de curso .



PLATAFORMA DE DESCARGA

Equipo usado en la parte externa de cada piso, usada junto a una grúa mediana, grúa o grúa torre para facilitar la recepción o la descarga de materiales.

Versión Fit (fija): armado rápido y fácil usando puntales para fijarla.

Versión Articulada: pensando en la practicidad y en la agilidad de la ejecución de la obra, Tecnipar ofrece la plataforma en la versión articulada. La fijación se hace en la losa con pernos de anclaje, no es necesario retirarla y transferirla a otro punto, sino sólo retraer el equipo para dejar libre la entrada de materiales a pisos inferiores.

Modelos y principales características

PDT2000- Articulada

Capacidad de carga: 2.000 kg

Tamaño útil: 1,70 x 1,70 m (L x C)

Modelo articulado

Barandilla de acuerdo con NR18

PDT1500 - Fit

Capacidad de carga: 1.500 kg

Tamaño útil: 1,50 x 1,50 m (L x C)

Modelo fijo

Barandilla de acuerdo con NR18





Tracción por engranajes paralelos.

ANDAMIO COLGANTE MANUAL

El principio básico en la construcción de andamios colgantes manuales Tecnipar es la practicidad de operación y la seguridad garantizada a través del freno automático e instantáneo y los cables de acero 5/16".



Alejador de pared opcional



Galvanización electrolítica.

ANDAMIO COLGANTE ELÉCTRICO

Los andamios eléctricos motorizados Tecnipar han sido proyectados y se fabrican pensando en la durabilidad de los equipos, la seguridad, la agilidad y el bienestar del usuario durante la ejecución de los servicios. Usados en todas las etapas de obras civiles e industriales, son prácticos y rápidos al momento de ocuparlos.

Piso antideslizante

Opcionales: contrapesos, alejadores y cables de acero

Ancho útil: 0,90 m

Dispositivo anticaída

Galvanización electrolítica

Módulos de armado de 2 y 3 m

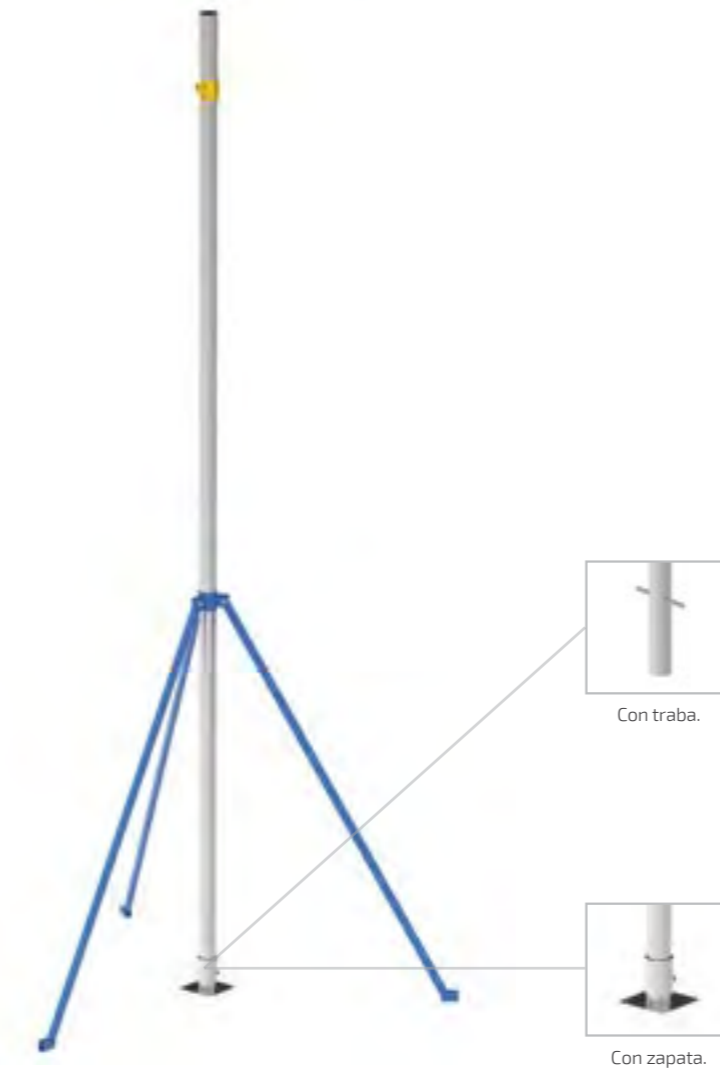
Tamaños fabricados: 1 a 8 m



LÍNEA DE VIDA O BARANDILLA DE SEGURIDAD

Producto indispensable para cualquier trabajo en altura, especialmente en la construcción civil. Su uso protege riesgos de caída de trabajadores durante la realización de los trabajos y evita el bloqueo de la obra, pues están proyectados 100% dentro de las normas vigentes.

- Material galvanizado
- Producida en acero estructural de alta calidad
- Tubos de 6 m de largura
- Diámetro del tubo 4", con pared de 4,75 mm
- Diámetro del tubo 4", con pared de 2,65 mm, en el modelo Fit
- Dos formas de fijación: por medio de zapata o con traba de base
- Instalación recomendada a cada 6 m



Con traba.

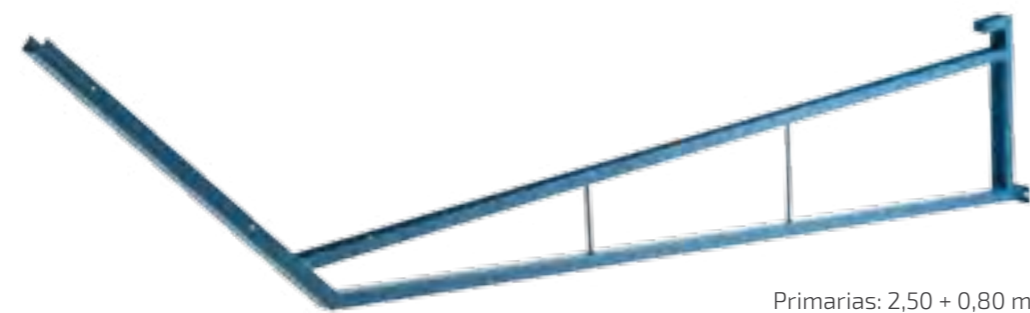
Con zapata.

MODELO
FIT



SISTEMAS PARA BANDEJA DE PROTECCIÓN

Los soportes de protección Tecnipar han sido proyectados para cumplir con las normas, pero principalmente con el propósito de adecuarse a las condiciones de trabajo, a la seguridad y a la practicidad de los usuarios, para proporcionar agilidad en la obra. Están disponibles para instalación primaria y secundaria, con y sin traba de fijación.



Primarias: 2,50 + 0,80 m.



Secundarias: 1,40 + 0,80m.

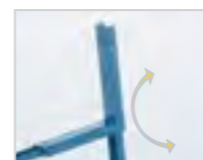


De canto.

Espesor de la chapa de 2 mm, refuerzo en la base de apoyo con acero 2,65 mm. Disponemos de bandejas primarias y secundarias en los modelos: tradicionales, articulados y de canto. Tamaño de 2,50 + 0,80 m en la inclinación para las primarias y 1,40 + 0,80 m para las secundarias.



Enganche de fijación para bandeja fija.



Enganche móvil para bandeja articulada.

ANTEPECHO O PROTECCIÓN PERIFÉRICA

GCT 90

Alturas del GCT 90 de acuerdo con la NR18

Resiste a carga de 90 kg horizontal en el travesaño superior

Distancia recomendada entre GCTs como máximo 1,20 m

Fijación con pernos de anclaje



GCT 35 - Fit

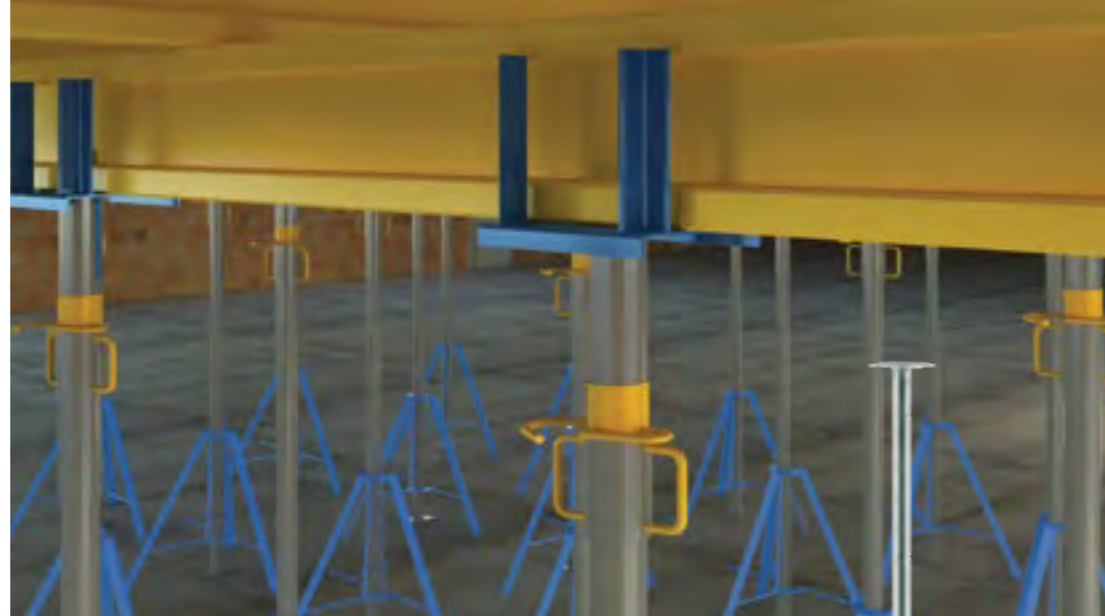
Alturas del GCT 35 de acuerdo con la NR18

Resiste a carga de 35 kg vertical en el travesaño superior

Distancia recomendada entre GCTs como máximo 1,50 m

Fijación con pernos de anclaje





SISTEMAS DE APUNTALAMIENTO

El uso de puntales colabora con la conservación del medio ambiente, además de que genera ahorro, proporcionado por la durabilidad y posibilidad de reutilizar los equipos en diferentes obras. Regulables, con trabas fáciles y seguras, y con altura mínima y máxima, proporcionan ajuste ideal para todas las alturas entre los forjados. Posee pino de seguridad y reglaje de 0,10 en 0,10 m, y también ajuste fino, lo que facilita la adaptación de acuerdo con las necesidades.

CARACTERÍSTICAS TÉCNICAS

| Modelo | Espesor base | Espesor reglaje | Tubo Base ø | Tubo reglaje | Peso | Altura | Capacidad de carga puntual |
|----------|--------------|-----------------|-------------|--------------|----------|--------|----------------------------|
| EGA 3000 | 1,80 mm | 1,80 mm | 56 mm | 48 mm | 9,85 kg | 3 m | 1.100 kg |
| EG 3200 | 1,80 mm | 1,80 mm | 48 mm | 40 mm | 8,7 kg | 1,80 m | 1.300 kg |
| | | | | | | 3 m | 1.100 kg |
| | | | | | | 3,20 m | 800 kg |
| EG 4000 | 1,80 mm | 1,80 mm | 56 mm | 48 mm | 11,25 kg | 3 m | 1.617 kg |
| | | | | | | 3,50 m | 1.165 kg |
| | | | | | | 4 m | 619 kg |



EGA 3000

EG 3200

EG 4000



Trípode

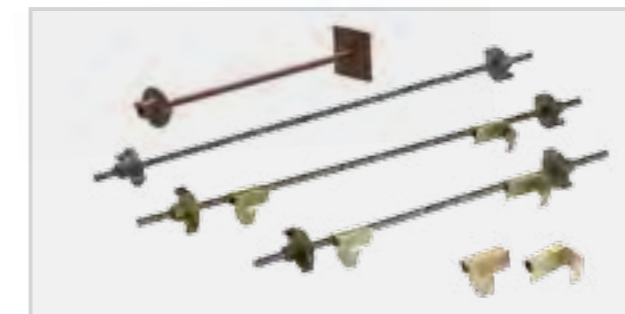
Simple

Doble

Cab. H20

Cab. L

Cruceta



Barras de anclaje y traba para base encofrado.

Los accesorios como vigas mixtas y perforadas, cabezales u horquilla, crucetas, trípodes, barras de anclaje y traba de base de encofrado son ítems complementarios que facilitan y aceleran la operación de apuntalamiento, con más seguridad y reducción de costos de madera, su obra estará más limpia y además preservará el medio ambiente.

Viga mixta.



Viga perforada.

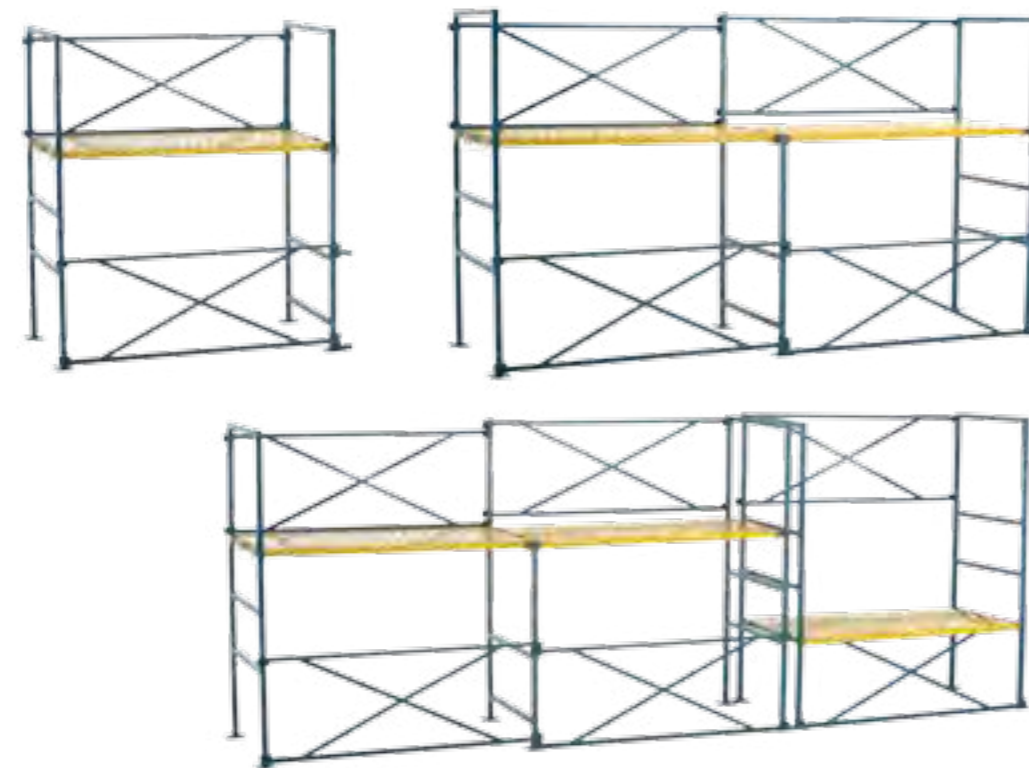


H20.

Madera de alta resistencia y durabilidad

TORRE MULTIUSO

La Torre Multiuso Tecnipar puede armarse en diferentes configuraciones de altura y módulos, lo que permite una adaptación a diferentes espacios, en pequeñas o en grandes obras. Ideal para trabajos con yeso, revoque y pintura. Ajustes de altura en 0,50, 0,80 y 1,10 m con capacidad de carga de 120 kg por módulo. Módulos con largura variando entre 1,50 m hasta 4,50 m.



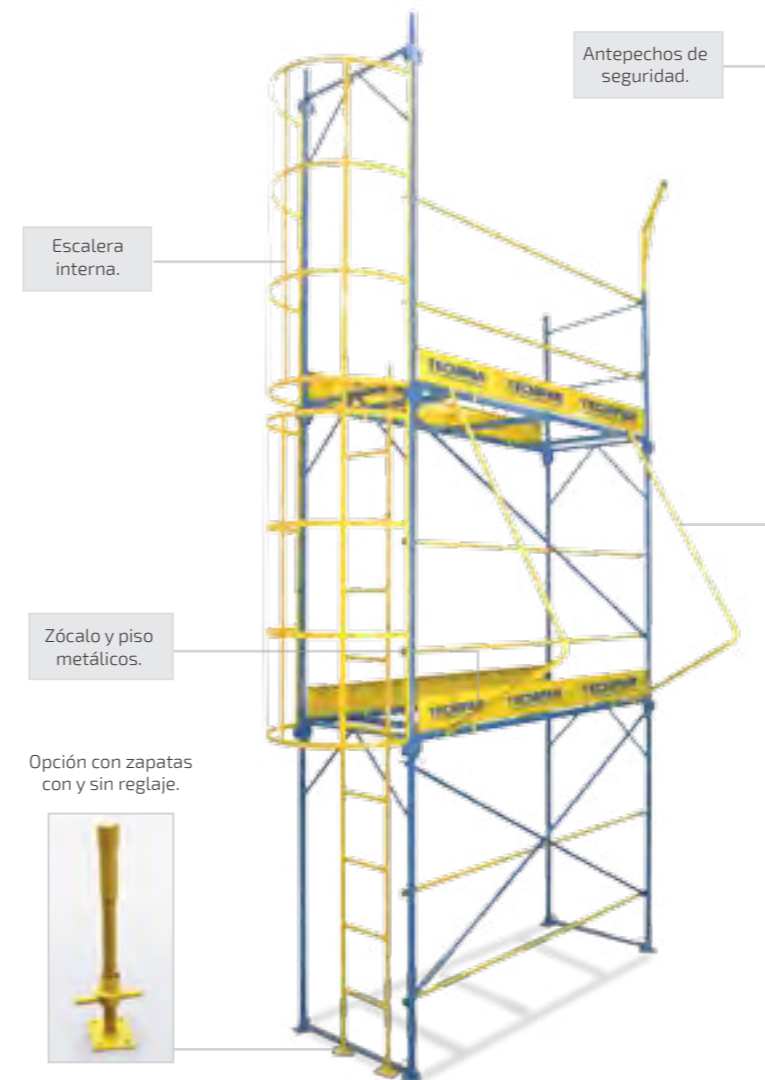
20

ANDAMIO DE FACHADA

El andamio de fachada Tecnipar fue cuidadosamente desarrollado para facilitar el trabajo y ayudar a los operarios a realizar sus tareas con seguridad, proporcionando practicidad, agilidad y acceso libre en varias etapas de la obra y en las reformas de modo general.

Disponibles en módulos de 2 m de alto, con plataformas de 2,50 m de largo por 0,90 m de ancho libre. Capacidad de carga de 590 kg por plataforma.

Tecnipar se preocupa con ofrecerle a sus clientes equipos con alta resistencia. Por eso produce con las mejores materias primas del mercado, garantizando productos totalmente adecuados a las normas vigentes.



ANDAMIO TUBULAR

Versátil, el andamio tubular Tecnipar puede armarse en diferentes configuraciones de tamaños, en paneles de 1,50 m de ancho por 1 m de alto con capacidad de carga de 240 kg distribuidos, lo que permite la adecuación en todos los espacios, en pequeñas o en grandes obras.

Totalmente de acuerdo con la NR18, el producto está disponible con: zapatas con y sin reglaje, ruedas de 6" con freno. Tiene antepecho con puerta de entrada, barras de protección, escalera con protección y piso antideslizante.



21

CARRETILLA DE CARGA

Vehículo usado para transportar horizontal y verticalmente los materiales, principalmente ladrillos, bloques de hormigón, bolsas y demás insumos usados en obras.

Puerta de entrada para carga y descarga de fácil operación.

Fabricado en acero al carbono.

Sistema de elevación (alza para elevación) para usarlo en diferentes tipos de grúas.

Neumáticos con cámara y eje acoplado, facilita la operación y distribución del peso.

CARRETILLA PARA HORMIGÓN

Vehículo con contenedor cerrado desarrollado para transporte horizontal o vertical de materiales, principalmente hormigón. Excelente para los servicios de limpieza de escombros y residuos generados en la obra. Posee brazo proyectado ergonómicamente para más comodidad y enganche para usarlo en diferentes tipos de grúas.

Sistema de brazo con rotación para elevación.

Fabricado en acero al carbono.

Neumático con cámara y eje acoplado, facilita la operación y distribución del peso.

SIERRA CIRCULAR

La seguridad y tranquilidad para realizar el trabajo son esenciales en cualquier situación. Por eso, Tecnipar comercializa la sierra circular, fabricada totalmente dentro de los estándares de las normas brasileñas, con las siguientes características:

Reglaje de escuadra: hasta 0,57 m

Protección de la lámina con reglaje automático

Disco de 4 mm x 350 mm con dientes de widia, acoplado directamente al motor

Captador de aserrín

Cuchilla divisora

Empujador de madera

Botón de emergencia

Cable a tierra

Motor de 5 CV, 3400 RPM con 3700 W de potencia

Tensión de comando 24 V

IP 65 en el comando



TECNIPAR

Con nosotros, su obra rinde más

+55 (54) 3224.1955 www.tecnipar.ind.br

Rua Antônio Zanini, 1099 - Caxias do Sul - RS - 95041-070